

**Országos  
kompetenciamérés  
2017**



---

**FIT-jelentés**  
**Intézményi jelentés**  
6. évfolyam

**ELTE Gyertyánffy István Gyakorló Általános  
Iskola**

1126 Budapest XII. kerület, Kiss János altábornagy utca  
42-44.

OM azonosító: 035001



EMBERI ERŐFORRÁSOK  
MINISZTERIUMA

 **KTATÁSI HIVATAL**



Köznevelési Mérés  
Értékelési Osztály

**FIGYELEM! Kérjük, tartsa szem előtt, hogy a 2016/2017. tanévtől a képzési formák elnevezései megváltoztak. A jelentésben a hatályos köznevelési törvényben felsorolt képzési formák megnevezései szerepelnek: a korábbi szakközépiskola szakgimnáziumként, a korábbi szakiskola szakközépiskolaként, a korábbi speciális szakiskola szakiskolaként került feltüntetésre.**

## Létszám adatok

A telephelyek kódtáblázata

A	003 - ELTE Gyertyánffy István Gyakorló Általános Iskola Telephelye (általános iskola) (1126 Budapest, Beethoven utca 3.)
---	---

Az intézmény létszámadatai a 6. évfolyamon

A telephely kódja	Képzési típus	Tanulók száma						
		Összesen	SNI tanulók	Mentesült tanulók	BTMN tanulók	HHH tanulók	Jelentésre jogosult tanulók	A jelentésben szereplők
A	Általános iskola	77	1	0	6	0	76	74
<b>Összesen</b>		<b>77</b>	<b>1</b>	<b>0</b>	<b>6</b>	<b>0</b>	<b>76</b>	<b>74</b>

A Tanulói háttérkérdőívre és a családháttér-indexre vonatkozó létszám adatok

A telephely kódja	Képzési típus	Tanulók száma			A telephelynek van-e CSH-indexe?
		Jelentésre jogosultak	Tanulói kérdőívet kitöltötte	Van CSH-indexe	
A	Általános iskola	76	68	62	Van
<b>Összesen</b>		<b>76</b>	<b>68</b>	<b>62</b>	

Az intézmény jelentésre jogosult tanulóinak előző év végi matematikajegye

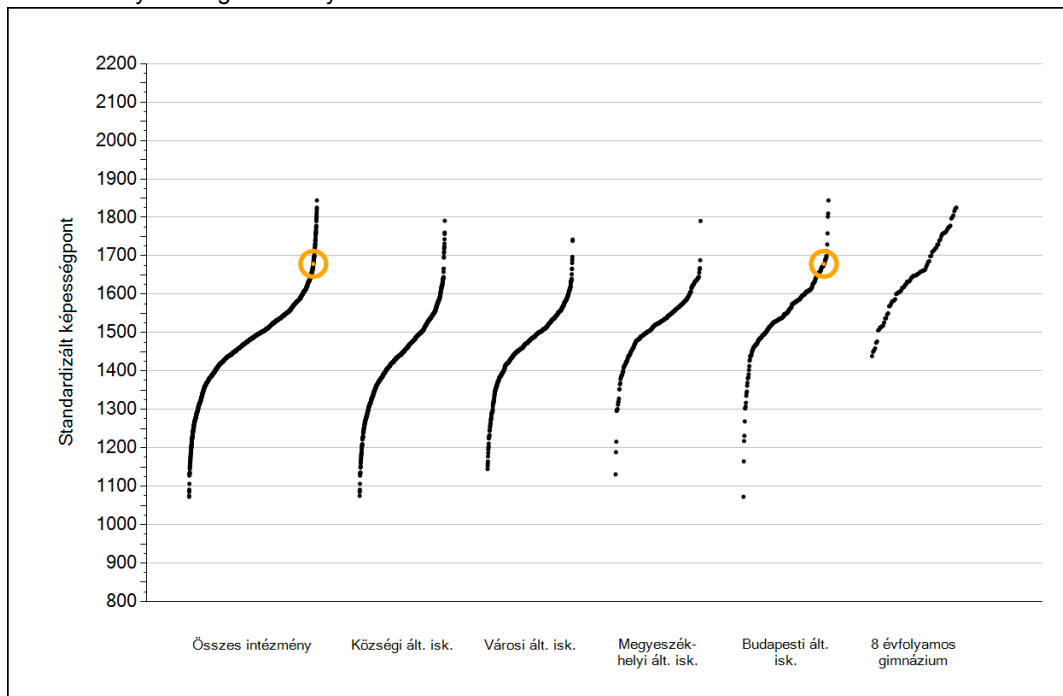
A telephely kódja	Képzés típus	Szerepel-e a jelentésben?	Előző év végi matematikajegy						Összesen
			-	1	2	3	4	5	
A	Általános iskola	Jelentésben szereplők	0	0	2	13	24	35	74
		Jelentésben nem szereplők	0	0	0	1	1	0	2
<b>Összesen</b>		<b>Jelentésben szereplők</b>	<b>0</b>	<b>0</b>	<b>2</b>	<b>13</b>	<b>24</b>	<b>35</b>	<b>74</b>
		<b>Jelentésben nem szereplők</b>	<b>0</b>	<b>0</b>	<b>0</b>	<b>1</b>	<b>1</b>	<b>0</b>	<b>2</b>



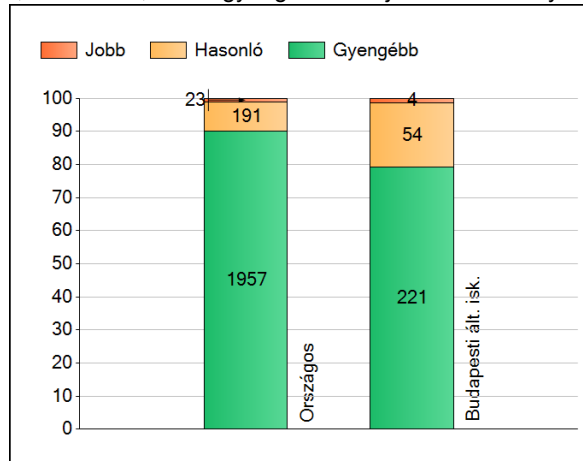
**Matematika**

## 1a Átlageredmények

Az intézmények átlageredményeinek összehasonlítása



A szignifikánsan jobban, hasonlóan, illetve gyengébben teljesítő intézmények száma és aránya (%)



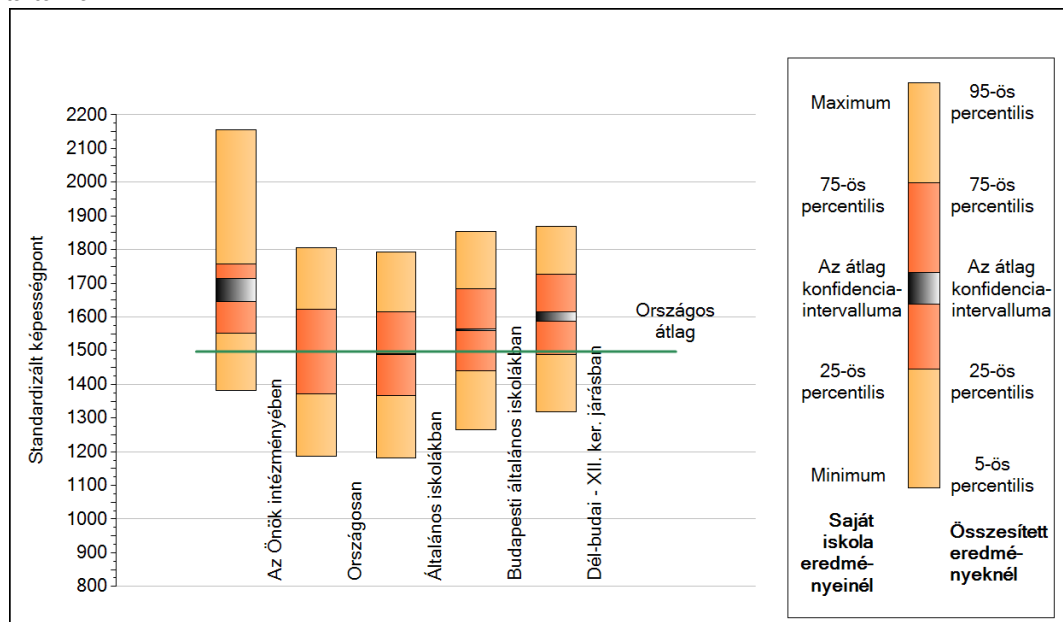
A tanulók átlageredménye és az átlag megbízhatósági tartománya (konfidencia-intervalluma)

<b>Az Önök intézményében</b>	<b>1679 (1646;1715)</b>
Országosan	1497 (1496;1498)
Általános iskolákban	1490 (1489;1491)
Községi általános iskolákban	1442 (1439;1444)
Városi általános iskolákban	1476 (1474;1477)
Megyeszékhelyi általános iskolákban	1528 (1526;1531)
Budapesti általános iskolákban	1561 (1558;1564)
8 évfolyamos gimnáziumokban	1657 (1653;1662)

1b

## A képességeloszlás néhány jellemzője

A tanulók képességeloszlása az Önök intézményében és azokban a részpopulációkban, amelyekbe Önök is tartoznak

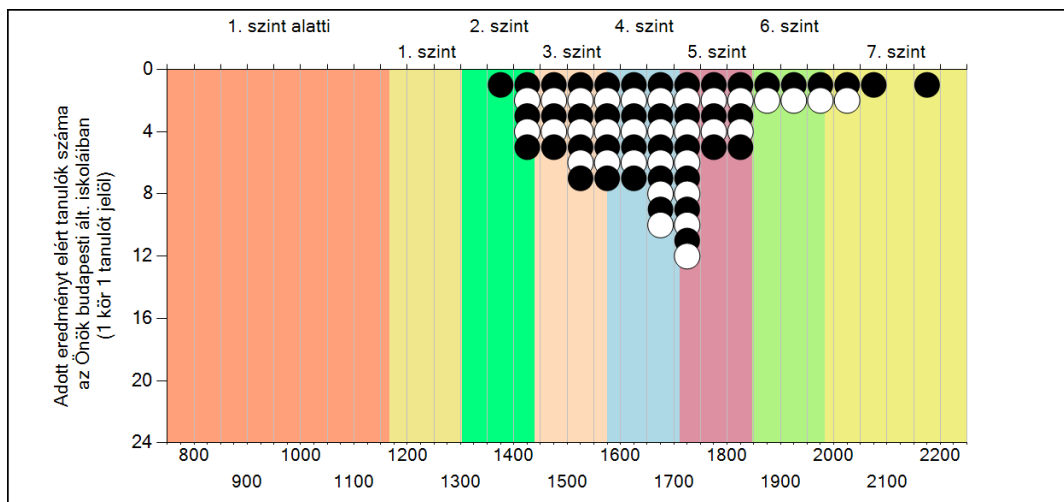
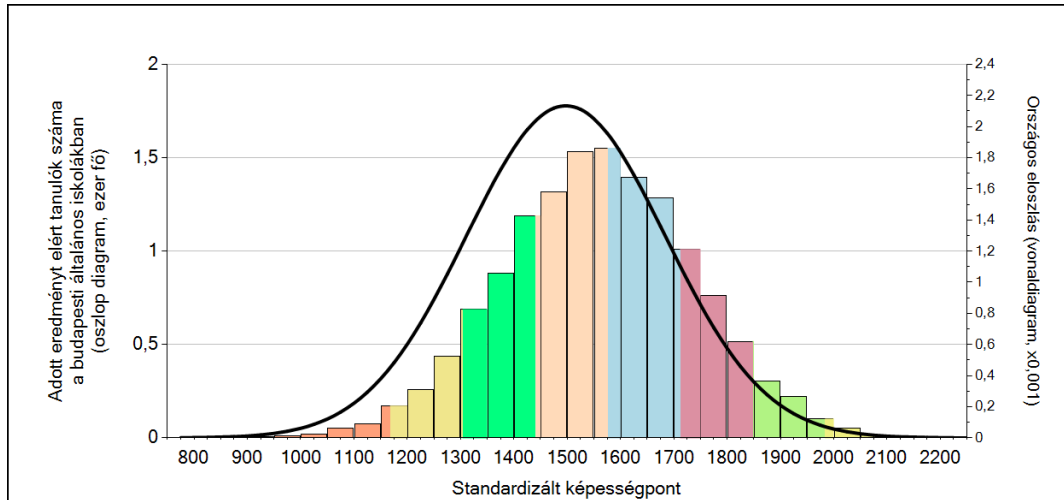


A tanulók képességeloszlása az egyes részpopulációkban

	Min. / 5-ös perc.	25-ös perc.	Átlag	(konf. int.)	75-ös perc.	Max. / 95-ös perc.
<b>Az Önök intézményében</b>	<b>1381</b>	<b>1552</b>	<b>1679</b>	<b>(1646;1715)</b>	<b>1757</b>	<b>2155</b>
Országosan	1186	1372	1497	(1496;1498)	1624	1805
Általános iskolákban	1182	1366	1490	(1489;1491)	1614	1793
Budapesti általános iskolákban	1266	1440	1561	(1558;1564)	1683	1853
Dél-budai - XII. ker. járásban	1318	1488	1603	(1588;1614)	1726	1870

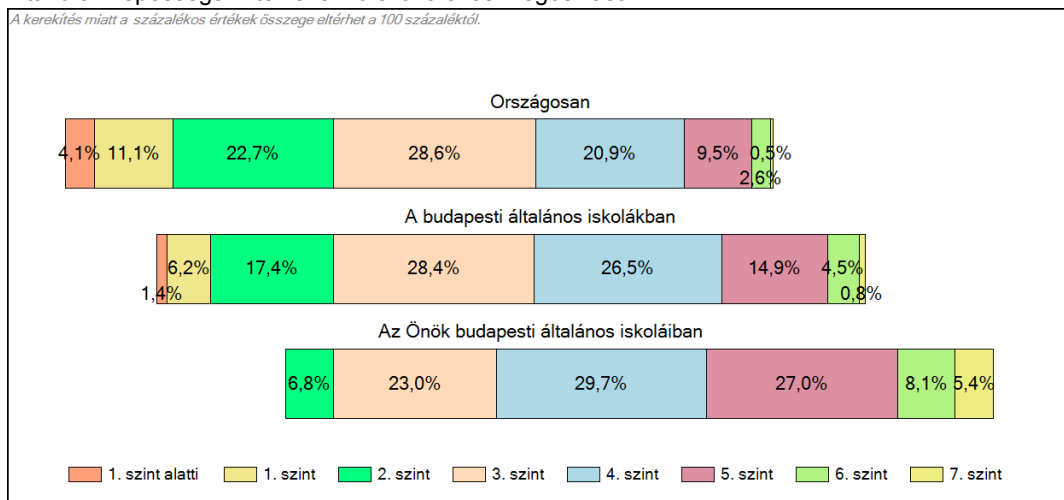
# 1c Képességeloszlás

Az országos eloszlás, valamint a tanulók eredményei a budapesti általános iskolákban és az Önök budapesti általános iskoláiban



## A tanulók képességszintek szerinti százalékos megoszlása

*A keretítés miatt a százalékos értékek összege eltérhet a 100 százaléktól.*

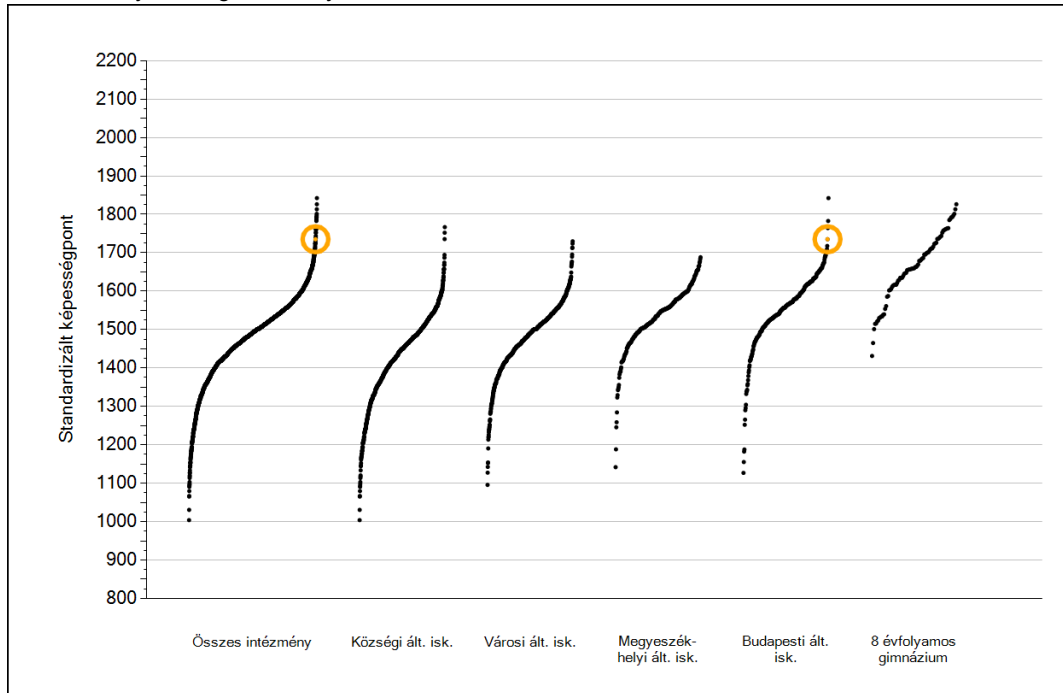


A silver, ornate pocket watch with intricate engravings is placed on an open book. The book's pages are filled with handwritten text in a cursive script. The watch has a decorative handle and a small loop. The scene is softly lit, creating a warm, historical atmosphere.

## Szövegértés

## 1a Átlageredmények

Az intézmények átlageredményeinek összehasonlítása



A szignifikánsan jobban, hasonlóan, illetve gyengébben teljesítő intézmények száma és aránya (%)



A tanulók átlageredménye és az átlag megbízhatósági tartománya (konfidencia-intervalluma)

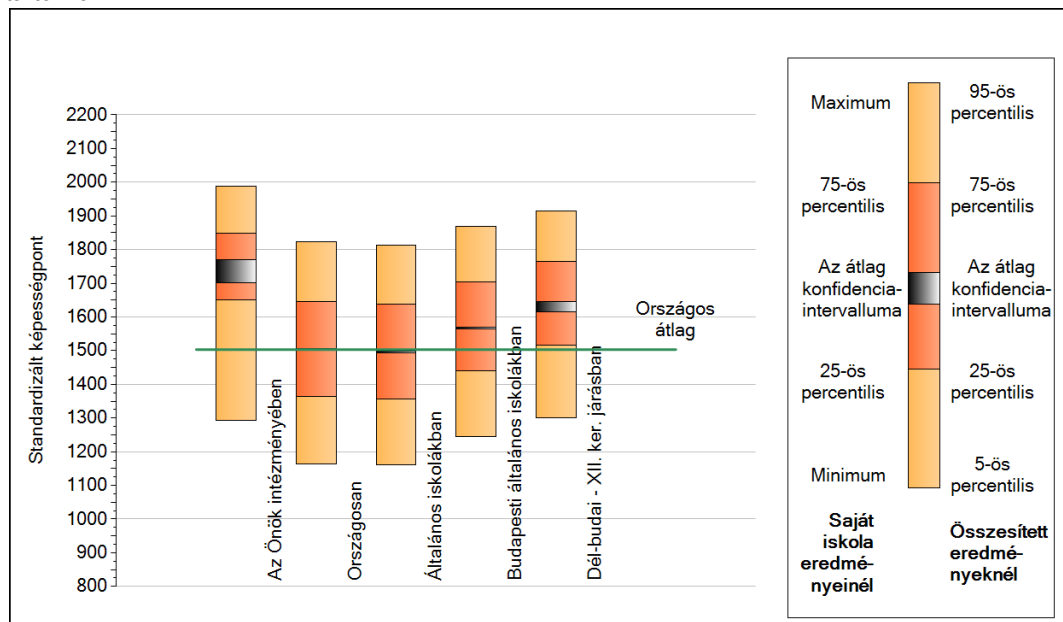
<b>Az Önök intézményében</b>	<b>1735 (1702;1770)</b>
Országosan	1503 (1502;1505)
Általános iskolákban	1496 (1494;1497)
Községi általános iskolákban	1434 (1432;1437)
Városi általános iskolákban	1486 (1484;1488)
Megyeszékhelyi általános iskolákban	1542 (1539;1544)
Budapesti általános iskolákban	1568 (1564;1571)
8 évfolyamos gimnáziumokban	1671 (1665;1675)



1b

## A képességeloszlás néhány jellemzője

A tanulók képességeloszlása az Önök intézményében és azokban a részpopulációkban, amelyekbe Önök is tartoznak



A tanulók képességeloszlása az egyes részpopulációkban

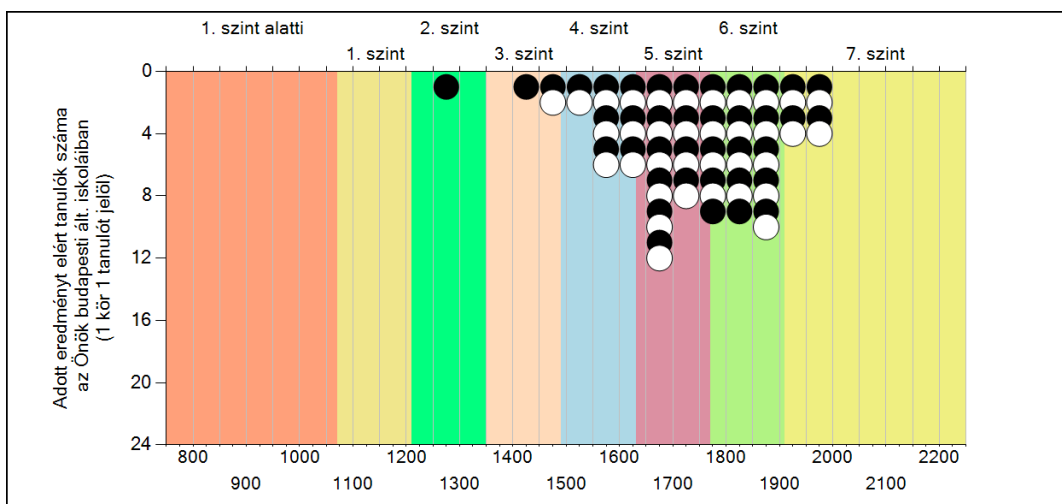
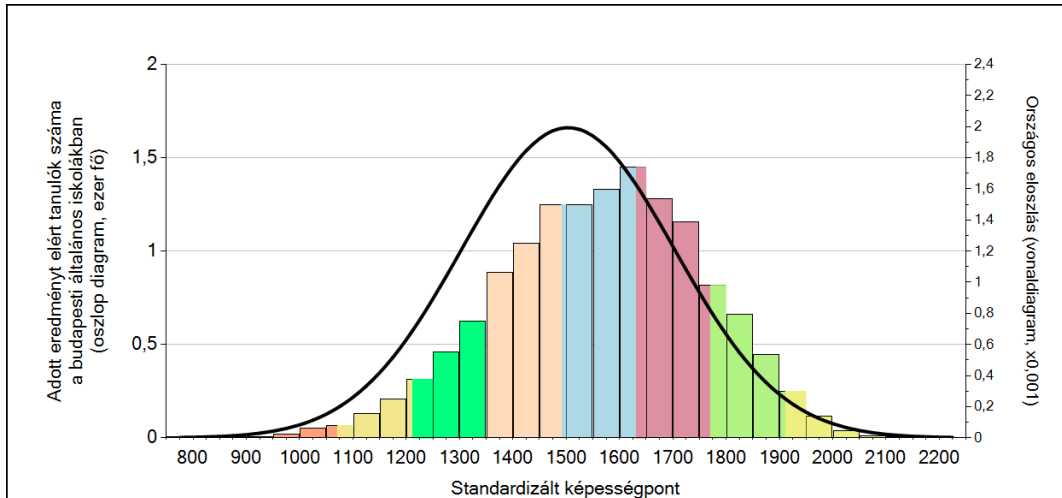
	Min. / 5-ös perc.	25-ös perc.	Átlag	(konf. int.)	75-ös perc.	Max. / 95-ös perc.
<b>Az Önök intézményében</b>	<b>1294</b>	<b>1650</b>	<b>1735</b>	<b>(1702;1770)</b>	<b>1849</b>	<b>1988</b>
Országosan	1164	1364	1503	(1502;1505)	1646	1824
Általános iskolákban	1160	1358	1496	(1494;1497)	1637	1814
Budapesti általános iskolákban	1244	1439	1568	(1564;1571)	1704	1868
Dél-budai - XII. ker. járásban	1300	1517	1631	(1614;1646)	1765	1915

Szövegértés

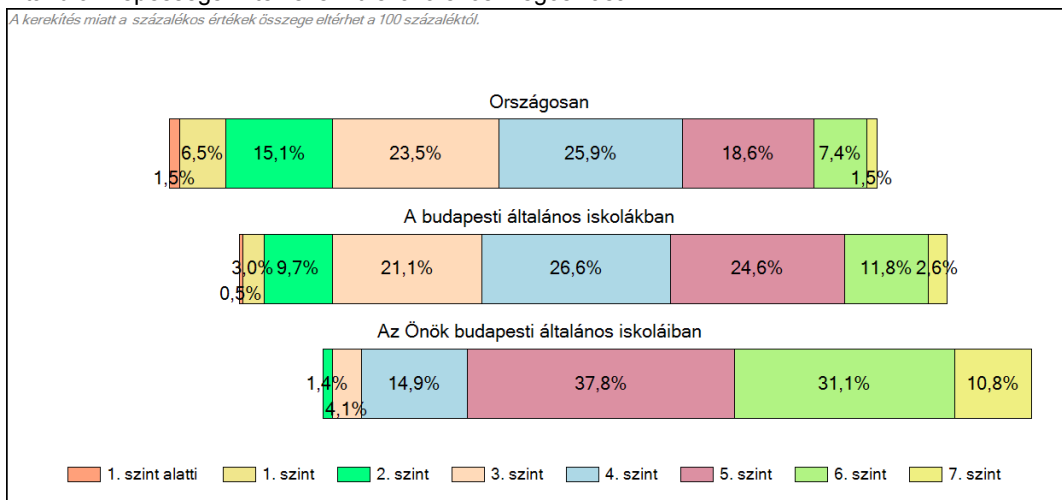
1c

## Képességeloszlás

Az országos eloszlás, valamint a tanulók eredményei a budapesti általános iskolákban és az Önök budapesti általános iskoláiban



A tanulók képességszintek szerinti százalékos megoszlása



Szövegértés